

Universo	Profesional
Tipo	Mundo vertical
Familia	Conectores
Subfamilia	Mosquetones de alta resistencia

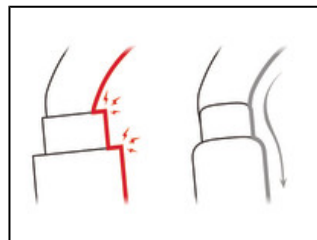


VULCAN

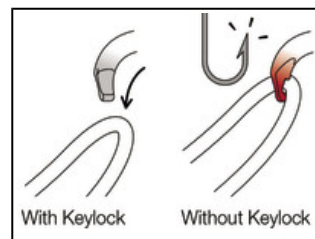
El VULCAN es un mosquetón de alta resistencia, de acero, destinado a una utilización en ambientes difíciles. La forma asimétrica de gran capacidad es adecuada para el montaje de anclajes múltiples. El mosquetón VULCAN está disponible en dos sistemas de bloqueo de seguridad: sistema automático TRIACT-LOCK y sistema manual SCREW-LOCK. El VULCAN TRIACT-LOCK está disponible en versiones europea e internacional. El VULCAN se puede combinar con la barra CAPTIV para favorecer la sollicitación del mosquetón según el eje mayor, limitar el riesgo de volteo y solidarizarlo con el aparato.



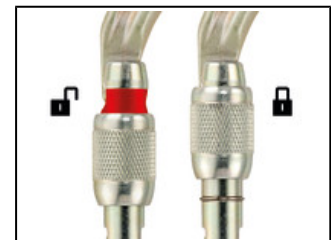
La barra de sujeción CAPTIV favorece la sollicitación del mosquetón según el eje mayor, limita el riesgo de volteo y lo solidariza con el aparato.



El diseño interior fluido de los mosquetones VULCAN limita el riesgo de punto estable y facilita la rotación del mosquetón.



Para garantizar una eficacia óptima durante las maniobras, los mosquetones VULCAN integran el sistema Keylock: sistema de unión del cuerpo y el gatillo sin muesca para evitar que el mosquetón se enganche involuntariamente al anclaje, a la cuerda, al anillo portamaterial del arnés...



Para facilitar el control del material, los mosquetones con bloqueo de seguridad manual SCREW-LOCK disponen de un indicador rojo que sólo se ve cuando el gatillo del mosquetón no está bloqueado.



Descripción breve Mosquetón asimétrico de alta resistencia y gran capacidad


Argumentos comerciales

- Mosquetón de alta resistencia, de acero, para utilizarlo en ambientes difíciles y especialmente adaptado para realizar anclajes múltiples.
- Facilita las manipulaciones:
 - Diseño interior fluido que limita el riesgo de punto estable y facilita la rotación del mosquetón.
 - Sistema Keylock para evitar cualquier enganche involuntario del mosquetón.
 - Se puede combinar con la barra CAPTIV para favorecer la sollicitación del mosquetón según el eje mayor, solidarizarlo con el aparato y limitar el riesgo de volteo.
- Perfil en H:
 - Asegura una relación resistencia/ligereza óptima.
 - Protege los marcados de la abrasión.
- Disponible en dos versiones de sistema de bloqueo de seguridad:
 - TRIACT-LOCK: bloqueo automático con apertura de triple acción.
 - SCREW-LOCK: bloqueo manual a rosca con indicador rojo visible cuando el mosquetón no está bloqueado.
- Disponible en versiones europea e internacional.
- Disponible también en versión color negro.

Características • Materiales: acero

Características por referencia

Referencias	M073BA00	M073AA00	M073CA00	M073CA01
				
Sistema de bloqueo	TRIACT-LOCK	SCREW-LOCK	TRIACT-LOCK	TRIACT-LOCK
Certificaciones	CE EN 362, NFPA 1983 General Use, EAC, UKCA	CE EN 362, NFPA 1983 General Use, EAC, UKCA	CE EN 362, ANSI Z359.12, NFPA 1983 General Use, CSA Z259.12, EAC, UKCA	CE EN 362, ANSI Z359.12, NFPA 1983 General Use, CSA Z259.12, EAC, UKCA
Colores	dorado	dorado	dorado	negro
Resistencia eje mayor	45 kN	45 kN	45 kN	45 kN
Resistencia eje menor	16 kN	16 kN	16 kN	16 kN
Resistencia gatillo abierto	18 kN	18 kN	18 kN	18 kN
Abertura	28 mm	29 mm	26 mm	26 mm
Peso	245 g	235 g	265 g	265 g
Made in	TW	TW	TW	TW
Garantía	3 Años	3 Años	3 Años	3 Años
Pack	1	1	1	1
Cantidad por caja	20	20	20	20
EAN	3342540821958	3342540821934	3342540821965	3342540821972

Referencias	M073AA01
	
Sistema de bloqueo	SCREW-LOCK
Certificaciones	CE EN 362, NFPA 1983 General Use, EAC, UKCA
Colores	negro
Resistencia eje mayor	45 kN
Resistencia eje menor	16 kN
Resistencia gatillo abierto	18 kN
Abertura	29 mm
Peso	235 g
Made in	TW
Garantía	3 Años
Pack	1
Cantidad por caja	20
EAN	3342540821941

Productos asociados

- GRILLON anclaje
- PAW
- CONNEXION FAST
- CONNEXION FIXE
- CONNEXION VARIO
- SWIVEL
- ANNEAU
- CAPTIV